

TERRA
CURIOSA

Maison du Tourisme Sambre-Orneau

Rue Sigebert, 3 – 5030 Gembloux
081 62 69 66
info@terracuriosa.be
www.terracuriosa.be

VISIT
FLOREFFE

Visit Floreffe

Office du Tourisme de Floreffe
Rue Célestin Hastir, 88 – 5150 Floreffe
081 450 333
info@visitfloreffe.be
www.visitfloreffe.be



Crédits photos *Photo credits* : V. Péciaux, A. Couvreur, D. Closon, J-Ph. Dave
Éditeur responsable *Verantwoordelijke uitgever* : Maison du Tourisme Sambre-Orneau
Partenaires *Partners* : Offices du Tourisme de Floreffe, Gembloux et Jemeppe-sur-Sambre, Syndicats d'Initiative de Sambreville et Sombreffe
Graphisme *Grafisch ontwerp* : Studio Kiv'la
Imprimeur *Afdrukken* : Bietlot



Retrouvez le tracé GPX de cette balade
Navigeer op uw smartphone met de GPX-route



TERRA
CURIOSA

VISIT
FLOREFFE



2

Circuit mémoriel

Oorlogswandeling

Sur les traces de nos héros 1914-1918
In de voetsporen van de helden van 1914-1918



TERRA
CURIOSA



Distance Afstand
8,1 km



Durée Tijdsduur
1h



Dénivelé Hoogteverschil
68 m



Départ Vertrek :
Rives du Nangot
Rue des déportés – 5150 Floreffe



Wéry, betekent 'stroom met oversteekplaats', de divintoren 'Le Colombier' en visvijvers. Het woord Wéry voert verschillende vijvers (onder andere die aan bij de Marlagne ontspringt en uitmondt in de Sambre. De ziet vanop de brug deze stroom die Floreffe doorkruipt. Wie de Ravel 250 m blijft volgen in de richting van Namen, « ruisseau du gué ».

6 Avoir aussi : le Wéry Ok de moete waard : de Wéry



Il existe sur le territoire de Floreffe plusieurs fermes qui se trouvent dedans ou en dehors de l'enceinte de l'abbaye, qui lui appartiennent ou non. Celle-ci est acquise par l'abbaye en 1125.

4 Ferme d'Hampatia



Site protégé le long d'un ancien bras de Sambre, en contrebas des Glaceries de Franière. Elle est constituée de divers types de sol : pelouses, marécages, fourrés... Veuillez bien marcher dans les sentiers pour ne pas abîmer le site si vous le visitez.

5 Devoir de mémoire Om nooit meer te vergeten



Dit beschermde natuurgebied langs een oude zijarm van de Sambre ligt dichtbij de glacièzerijven van Glaceries de Franière. Het gebied is zeer divers, met grasvelden, moerassen en struwelen. Blijf op de paden om het gebied te helpen beschermen.

3 Site du Hampatia



Floreffe s'est constituée autour de la Sambre qui a, au fil du temps, subi deux modifications pour faciliter la circulation fluviale. Les Vieux Bras de Sambre (ou anciennes naves), devenus des petits étangs, accueillent une faune et une flore intéressantes.

2 Les anciennes naves de Sambre Oude zijarmen van de Sambre



En bord de Sambre, le long du Ravel, l'esplanade des Rives du Nangot (qui tirent leur nom du bois en face de la rivière) accueille une halte nautique et une aire pour motomhomes, faisant de ce point un véritable carrefour d'itinéraires touristiques.

1 Rives du Nangot

Circuit de randonnée pédestre sur les traces des héros de la guerre 14-18 à travers les villages de Floreffe et Franière. Votre parcours sera jalonné de panneaux didactiques pour se souvenir et essayer de comprendre l'incompréhensible. Partez à la découverte de 32 soldats locaux tombés pour la patrie et de leurs familles endeuillées. Une partie du parcours est balisée en vert.

En lusswandeling in de voetsporen van de helden van 1914-1918 door de dorpen Floreffe en Franière. Langs de route staan borden met uitleg zodat we deze zwarte periode uit onze geschiedenis nooit meer vergeten. Maak kennis met 32 lokale soldaten die sneuvelden voor hun vaderland en hun nabestaanden. Een deel van de route is aangeduid met groene markeringen.

Oorlogswandeling Circuit mémoriel

2

Sur les traces de nos héros 1914-1918
In de voetsporen van de helden van 1914-1918



Hébergement Accommodatie

- 7 Aire de Motohomes des Rives du Nangot**
Rue des Déportés, 1 – 5150 Floreffe
- 8 Treize Zen – Gîte citadin**
Place Roi Baudouin, 13B – 5150 Floreffe



Produits locaux et restauration Lokale producten en restauratie

- 9 Le Baromètre – Restaurant**
Rue Camille Girou, 11 – 5150 Floreffe
- 10 Moulin Brasserie de l'Abbaye de Floreffe**
Rue du Séminaire, 7 – 5150 Floreffe
- 11 Ciccio – Pizzeria**
Place Roi Baudouin, 11A – 5150 Floreffe
- 12 Mets Dit Vins**
Table d'hôtes gastronomique
Rue du Calvaire, 3 – 5150 Franière



Espaces de repos Rustplaatsen

- i Office du Tourisme
Infokantoor**
- P Parking Parking**
- B Gare Station**



Circuit mémoriel

Dorlogswandeling



Distance Afstand
8,1 Km



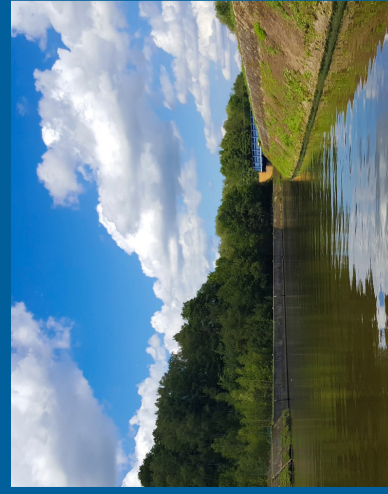
Durée Tijdsuur
1h



Dénivelé Hoogteverschil
68 m



Balsage Ommaak



Respectons le code de la route
Respecteer de verkeersregels



Repartons avec nos déchets
Neem je afval mee



Préservez la nature
Bescherm de natuur



N'allumons pas de feu
Maak geen vuur



Gardons nos chiens en laisse
Houd je hond aan de lijn



En période de chasse, renseignons-nous
Informeer je goed tijdens het jachtseizoen



Charte du promeneur