

FLOREFFE

GEMBOLOUX



JEMEPPEs/SAMBRE

SAMBRE-ORNEAU

TERRE DE MYSTERES



SAMBREVILLE

SOMBREFFE

5



SAMBRE
ORNEAU
TERRE
D'ESCALES



Chasses aux trésors



Bonjour !
Bienvenue dans les communes de
Sambre-Orneau. Mes amis et moi
allons te les faire découvrir en
t'amusant.
Bonnes chasses !

Attention ! Lors de ces découvertes,
tu vas devoir te déplacer sur la voie
publique. Sois très prudent. Ne cours
pas, reste sur les trottoirs, traverse
dans les passages pour piétons
et respecte bien les consignes des
adultes qui t'accompagnent.



Si tu repères des endroits superbes en te
promenant, tu peux demander aux per-
sonnes qui sont avec toi de prendre des
photos et de les poster sur Instagram.

@sambreorneau #sambreorneau #masambreatoi

Si tu veux découvrir d'autres beaux endroits des cinq communes,
tu peux les trouver (ou demander à quelqu'un qui a un smart-
phone) sur l'application Sambre-Orneau, Terre d'escales.

Google Play



App store



Mes notes

Après avoir fait toutes ces chasses aux trésors, tu pourras vérifier tes réponses sur sambre-orneau.be





Tu as repéré un endroit trop beau pendant cette chasse aux trésors ? Tu peux faire une belle photo et demander à tes parents ou à la personne qui t'accompagne de la poster.

  @visitfloreffe



FLOREFFE



Bonjour !
Je m'appelle Flory.
Mon ami Froogy et moi te proposons de découvrir notre belle commune de Floreffe en t'amusant. Sois attentif, regarde bien autour de toi et surtout, sois prudent !
Bonne chasse!



1



L'Office du Tourisme se trouve dans l'ancien presbytère rénové (c'est là qu'habitait, dans le passé, le curé de la paroisse).

Sur cette photo un magicien fou a fait disparaître deux lucarnes. Retrouve-les sur le bâtiment.

A quelle lettre te font-elles penser ?

Note la lettre



Dans le magnifique parc du colombier, tu trouveras des niches de mitoyenneté. Elles servaient à montrer que ce mur marquait la fin de la propriété.

Combien y en a-t-il dans le mur d'enceinte (qui entoure le parc) ?

Le nombre correspond à une lettre: 7=B 10 = F 16 = M

Note la lettre



2



3



Un détail de la façade de l'abbaye est masqué par Flory. Place-toi à l'endroit d'où a été prise la photo et devine ce qui manque. Note la lettre qui correspond à cet élément du décor.



W



Y



V





4

A côté de cette ancre se trouve un panneau de souvenir des déportés de la guerre car tu te trouves dans une rue qui leur rend hommage: la rue des Déportés. Sur une des photos de ce panneau est imprimé en blanc un nombre avec deux chiffres identiques. Lequel ? A ce nombre correspond une lettre qui t'aidera à découvrir le code secret.

477 = J 466 = K 455 = L

Note la lettre



5

En bord de Sambre, à un endroit appelé Rives du Nangot, en face de la péniche Carpe Diem, se trouve une aire de repos pour motorhomes. Les motorhomistes peuvent recevoir de l'eau et de l'électricité notamment grâce à une grande borne bleue. Quel est son nom? La bonne réponse te donnera la dernière lettre qui te manque.

Flot bleu = R Ciel bleu = S Bateau bleu = T

Note la lettre



Remets les lettres dans le bon ordre pour trouver le nom d'un héros.

1

2

3

4

5





6

5

3

4



Adolphe Damseaux

Gembloux
Place de
l'Orneau

Église décanale

Rue Léopold

Rue Pierquin

Gembloux
Rue Pierquin

Rue Gustave Doq

Grand Rue

Rue du 8 Mai

Athénée
Royal de
Gembloux

Décanat

Cour des
Noyers

Bel
de Gembloux

Pierard

Château
du Bailli

Hôtel de

Gembloux
Athénée

Detie

Beobank

10 8 6

B C D

N 21

6 2

7 3

8 3

14 9 7 5 3

13

23 38

32

24

18

12

8

4

28

29

30

6

5

10

4

8

9

Cou

44

9

17

21

4

4

4

4

4

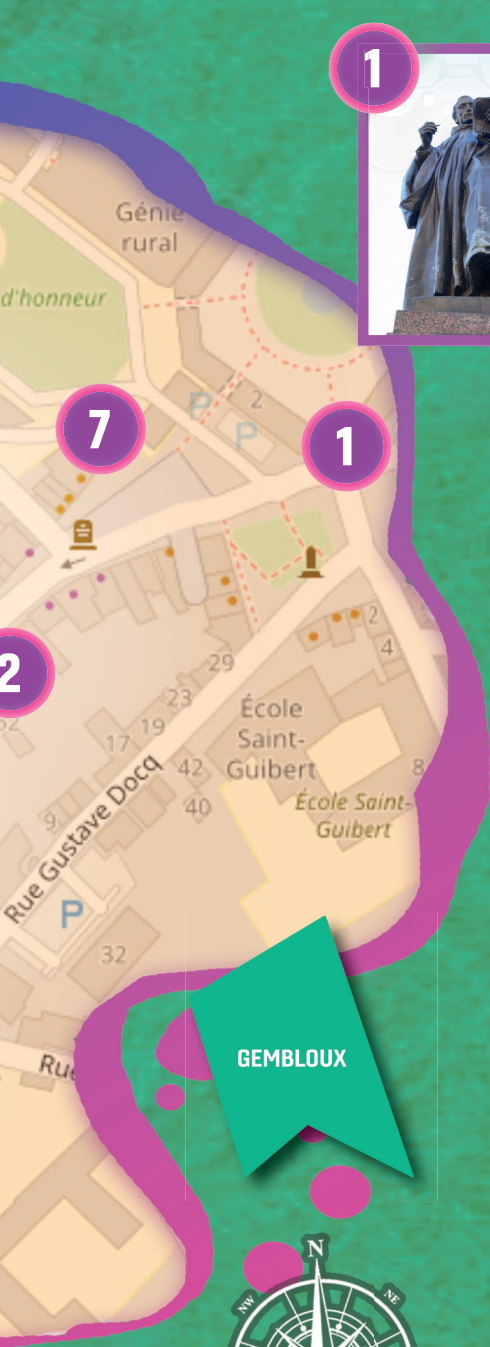
4

1



A quel historien et moine de l'abbaye de Gembloux, cette statue trônant fièrement sur la place devant l'Office du Tourisme est-elle dédiée ?

Note ta réponse



Bonjour !

*Je m'appelle Tchirou.
Avec Piconette, nous allons te faire découvrir Gembloux autrement...
Bonne chasse !*



2



Quelle activité artisanale fit la renommée de Gembloux au milieu du 18ème siècle ?

Note ta réponse

Comme tu le sais peut-être, un blason, c'est un symbole, un dessin, qui représente une famille noble ou une Ville. Connais-tu les motifs du blason de Gembloux ?

Pour t'aider, regarde les plaques indiquant le nom des rues

Note ta réponse

3



4



Dans le parc d'Epinal se trouve une petite statue appelée « l'enfant à l'épine ». Par quelle ville jumelée a-t-elle été offerte ?

Une ville jumelée est une ville qui s'associe avec une ville d'un autre pays afin de faire des échanges culturels, sportifs ou économique.

Note ta réponse



5

Je suis une rivière, affluent de la Sambre. Je prends ma source près du village de Meux et je passe par Grand-Leez, Sauvenière, Gembloux, Grand-Manil et Mazy.. À Gembloux, même si je ne suis plus visible à l'heure actuelle, une place porte mon nom...Qui suis-je ?

Note ta réponse

Même si je mesure 35 mètres de haut, parfois on passe sans me voir... Si tu tends l'oreille à certaines heures, tu entendas ma voix... Qui suis-je ?

Note ta réponse



6

Quels sont les animaux représentés sur le porche d'entrée de l'ancienne abbaye bénédictine ? Ces animaux étaient présents dans les annexes du Palais abbatial au 19ème siècle.

7





@espace.de.l.homme.de.spy

Des photos trop belles ?
Poste-les

Bonjour !

Moi, c'est Spyrouette.
Mon ami Badak et moi
allons t'entraîner
dans une chasse aux
trésors...
Suis-nous !



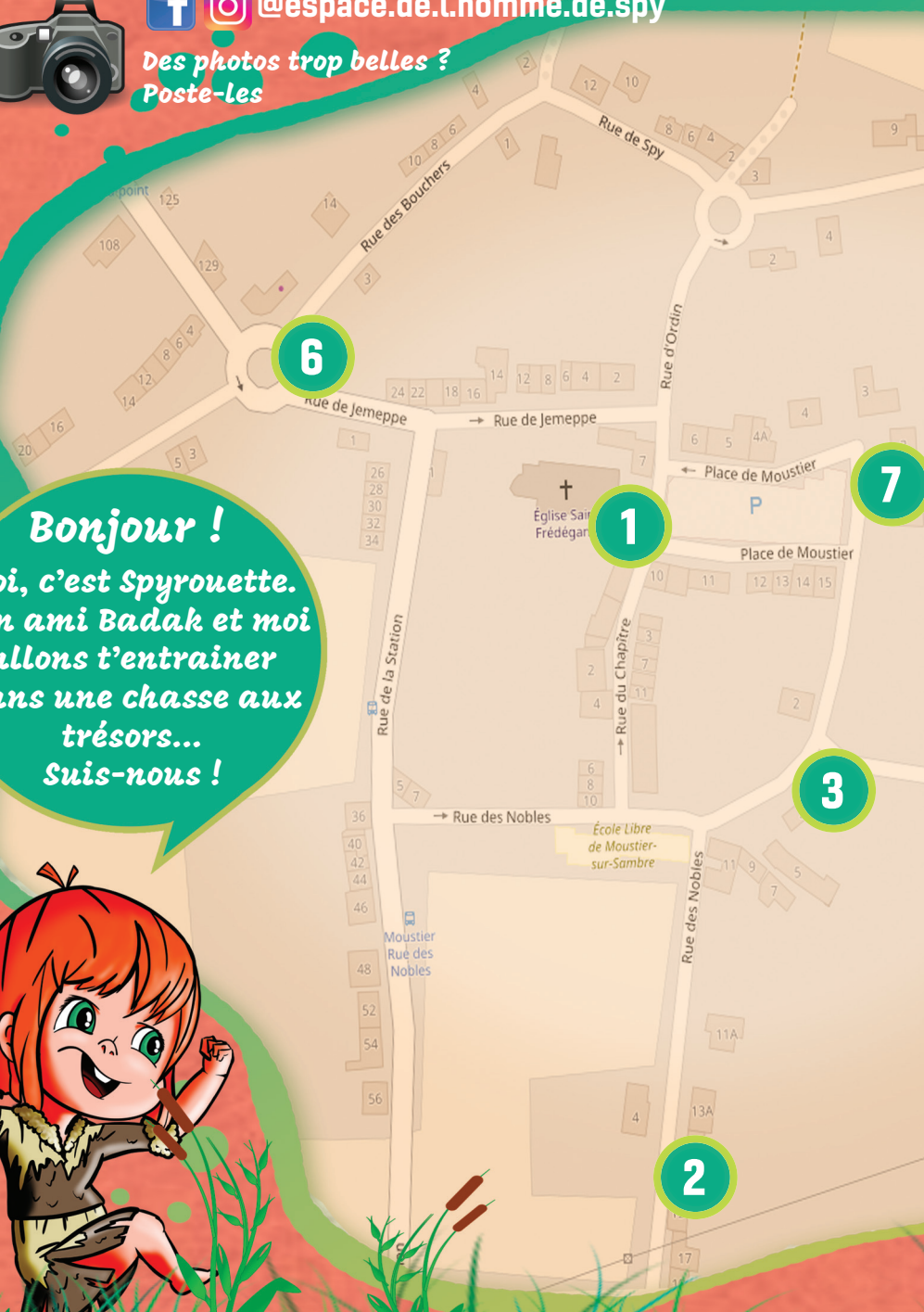
6

1

7

3

2



5

Rue d'Ordin

8

10



1

Avant, on inscrivait parfois la date de construction des maisons sur leur façade. Ça s'appelle une épigraphe.

Une des façades où tu es en a une. Additionne les deux 1er chiffres de cette date et tu auras la position dans l'alphabet de la 5e lettre du code.

Note ta réponse en case

5

Quel est le nom du Saint à qui est dédiée cette Chapelle ? Ce saint était réputé guérir les enfants grâce à une source derrière la chapelle (mais qui n'est plus accessible).

Y: Frédéric

T: Hubert

G: Frédégand

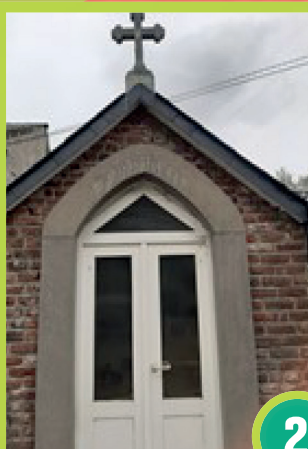
4

JEMEPE-S/S



Note ta réponse en case

2



2



3



Les épigraphes (comme à l'étape 1) peuvent aussi prendre la forme d'un nom ou des initiales de l'architecte ou du propriétaire du bâtiment.

Deux lettres sont inscrites sur la façade de cette maison. Laquelle est à l'envers ?



Note ta réponse en cases

6

et

9

Moustier est connu pour abriter une des usines de verre d'AGC, une firme japonaise mondialement célèbre. En te tournant vers la droite, tu peux apercevoir 4 éléments de l'usine. De quoi s'agit-il ?

F: Le logo de l'usine **B**: 4 cheminées **A**: Une sculpture en verre

4



Note ta réponse en case

3

L'histoire de la fabrication du verre à Moustier est très ancienne. Le village abritait autrefois une filiale des Glaceries Saint-Roch, une des plus grandes manufactures de glace d'Europe au 20e siècle. Note l'initiale du milieu que tu vois sur les bornes de cette ancienne propriété des Glaceries.

Note ta réponse en case

6

5





Cette chapelle est dédiée à Notre Dame de Hal. La vierge de Hal est représentée noire car elle aurait été couverte de suie en stoppant les canons d'assailants pour sauver Hal, Sur la chapelle, tu verras des initiales entremêlées (un monogramme). Note la lettre en double (une fois à l'envers et une fois à l'en-droit).

6

Note ta réponse en case

4



Moustier a perdu beaucoup de citoyens durant la Seconde Guerre mondiale. Pour leur faire honneur, un monument aux morts a été érigé. Parmi les noms des victimes civiles il y a deux femmes. Leur nom de famille possède 2 fois la même lettre. Laquelle ?



7

Note ta réponse en case

7

et

8



Son nom de famille est Bernard. Célèbre poétesse wallonne née en 1893, et décédée en 1963 à Moustier, elle fut surtout connue pour être une des premières femmes à écrire des poèmes en wallon. Elle a donné son nom au Centre culturel de Moustier. Quel est son prénom ?

1

2

3

4

5

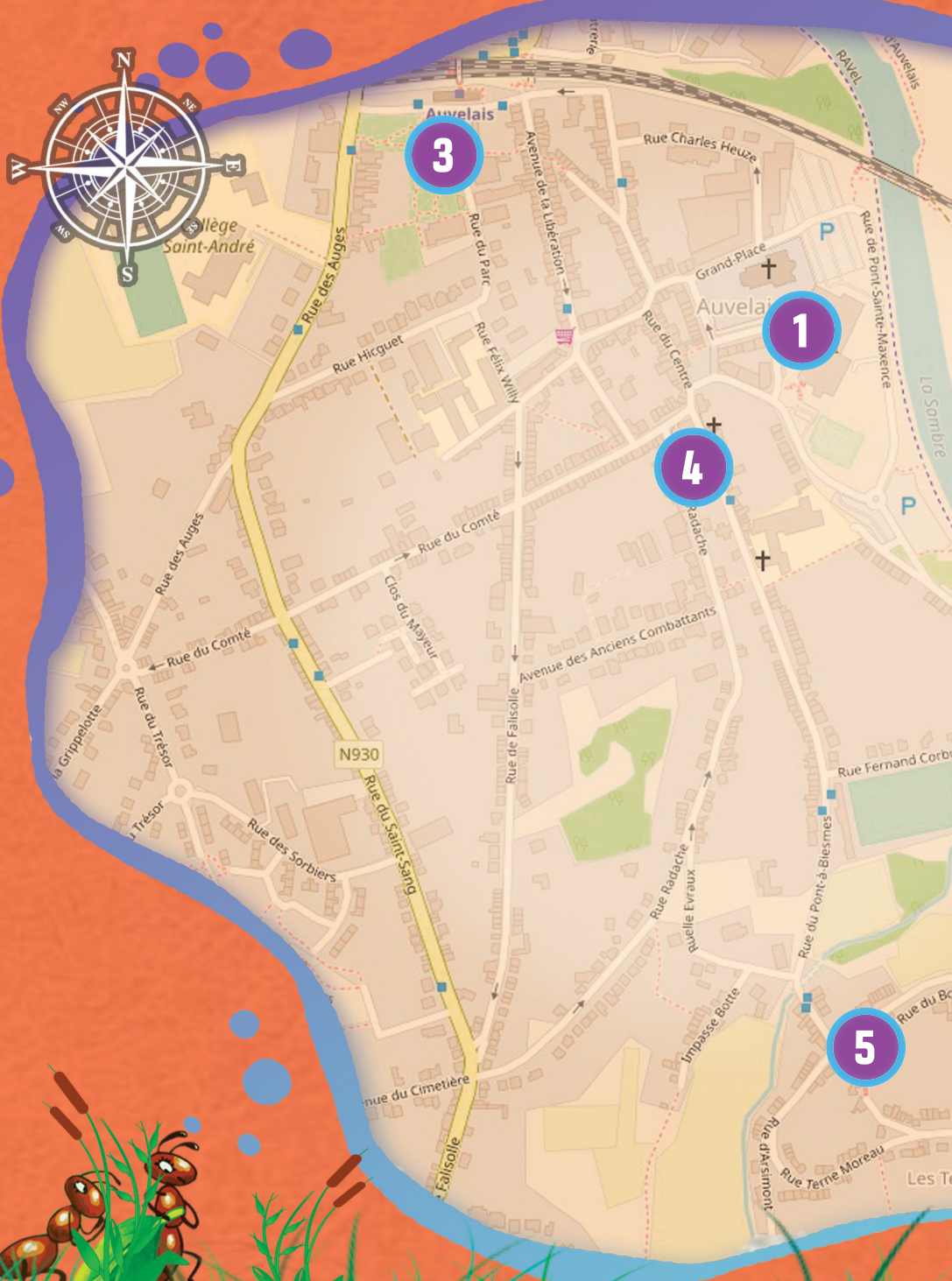
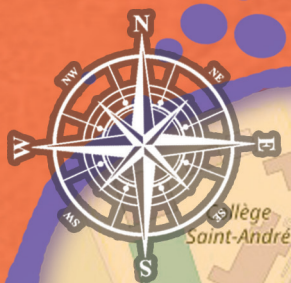
6

7

8

9





1



2

Près de l'hôtel de ville, tu te diriges vers l'entrée de la piscine et du théâtre. Sous le pont, tu trouveras une pierre de 1802 encastrée dans le mur qui évoque qu'Auvélais était, dans l'ancien régime, à cheval sur le comté de Namur et la principauté de Liège. Quelle est la dernière lettre de l'ancienne appellation d'Auvélais ? Note-la

6

SAMBREVILLE

Bonjour !

Bienvenue dans la chasse aux trésors de Sambreville. Nous avons préparé pour toi des énigmes qui te permettront en même temps de mieux découvrir notre ville.



Lors de l'été 1914, l'Allemagne a envahi la Belgique. Le but des Allemands était de traverser la Belgique pour attaquer la France. L'armée française est entrée en Belgique pour contrer l'armée germanique et l'empêcher de franchir la Sambre. Le premier choc, entre les 2 armées, a eu lieu dans notre région, entre autres sur les communes d'Arsimont, Auvelais, Falisolle et Tamines. Les soldats français morts lors de ces combats ont été enterrés dans des cimetières militaires dont celui d'Auvelais. Cherche la croix numéro 185, repère la date de son décès. Note la première lettre du mois

2



Dans le parc d'Auvelais, dirige-toi vers le nord-ouest. Tu découvriras un monument de pierre. Il est dédié à une profession qui a été beaucoup pratiquée à Sambreville. Elle était très pénible. Note la première lettre.

3



4



Ce boulet est un moulage, souvenir d'un envahissement de la Belgique pas la France. La Belgique, champs de bataille de l'Europe. Des combats eurent lieu vers Fleurus mais 3 boulets tombèrent à Auveloix (encore une autre orthographe). Le siècle de cette bataille te donnera la position de la lettre dans l'alphabet. Note cette lettre.

5



La rue du Pont-à-Biesmes est très longue. Félicitations, tu es arrivé au bout. Regarde la façade en face de toi, il y a 2 panneaux indicateurs. Une commune est renseignée vers la gauche. Note la dixième lettre.



La canalisation de la Sambre a permis de rendre la Sambre navigable et a empêché les inondations. Rue Pont-Sainte-Maxence, numéro 96, des traces subsistent des inondations des siècles précédents. Tu peux voir le niveau de ces 2 inondations. La dernière lettre du mois de l'inondation de 1925 est ta réponse.

6



Ton code final



1



2



3



5

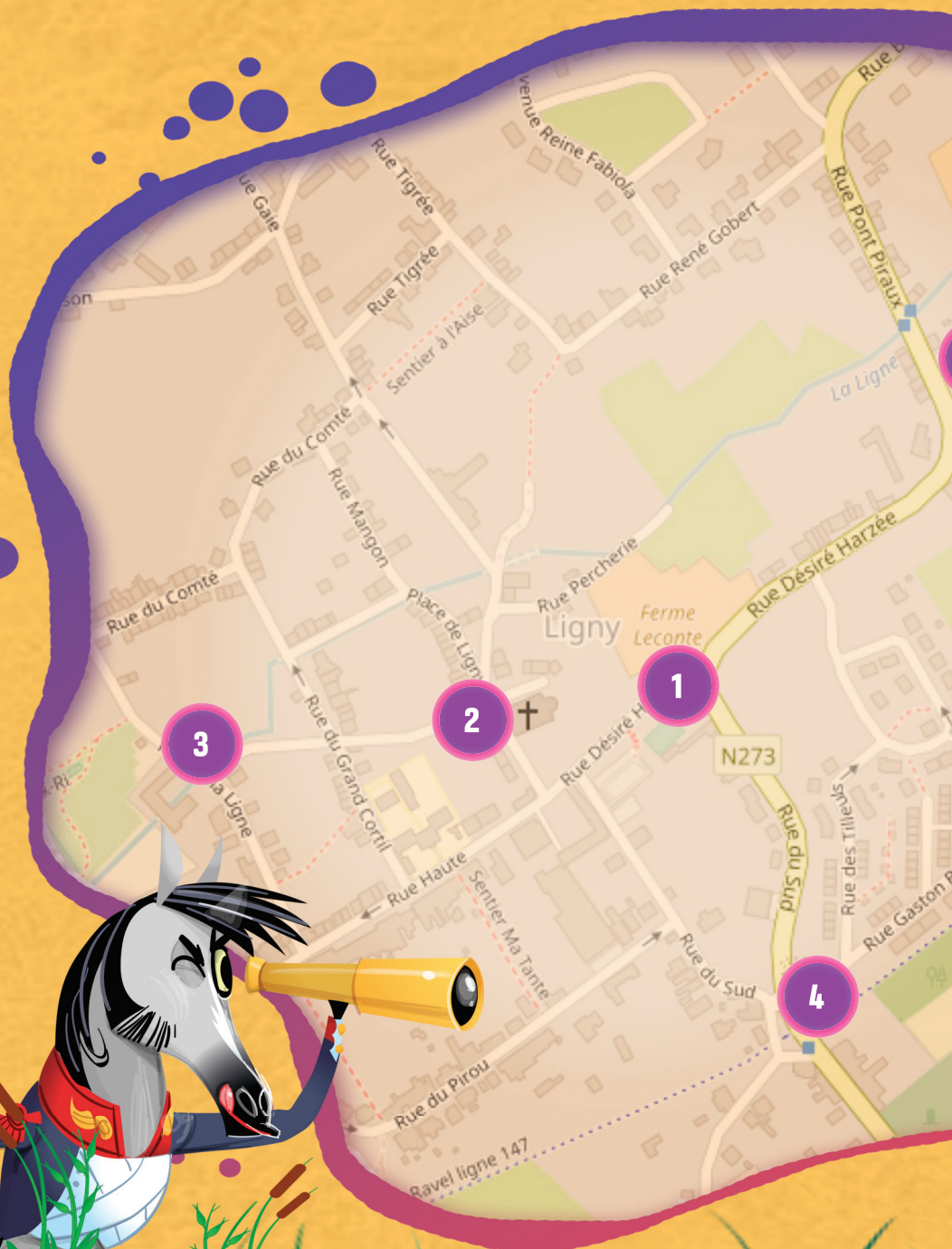


4



6







Tu as repéré un endroit trop beau pendant cette chasse aux trésors ? Tu peux faire une belle photo et demander à tes parents ou à la personne qui t'accompagne de la poster sur Instagram ou Facebook.

  @ligny1815museum

5

Rue de l'

Ravel ligne 147

bauwens

SOMBREFFE



Bonjour !

*Je m'appelle Léon.
Avec mon ami Patatra, nous
te proposons de découvrir
Ligny en t'amusant.
J'espère qu'à la fin de ta
promenade, tu auras pu
rassembler tous les indices
pour découvrir le code
final.*

Bonne Chasse !





Vedette incontestable du monument construit à l'occasion du deux centième anniversaire de la naissance de Napoléon, je suis un énorme canon de forteresse de 5.600 kg. Lors de ma naissance en 1811 à Douai (France), on m'a baptisé. Retrouve mon nom inscrit sur mon fût et notes-en la première lettre.

1

Née en 1777, je servais d'enseigne à une taverne. Lorsque celle-ci a disparu, une maison proche de l'église (le n°10) m'a recueillie et je pose aujourd'hui fièrement au-dessus de sa porte. J'arbore, en plus d'un texte, quatre dessins de récipients : une bouteille, un verre, une cruche et une coupe. Mais dans quel ordre ?



Note la lettre correspondant à la bonne combinaison.

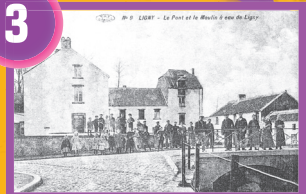
2



Déjà mentionné dans un document datant de 1697, l'ancien moulin appartenait au seigneur de Ligny et fonctionnait grâce à la force de l'eau. Depuis le pont, on peut voir le bâtiment qui abritait la roue à aube et sous lequel la rivière s'engouffre.

Regarde autour de toi, trouve le nom de ce cours d'eau et note le nombre de voyelles qu'il contient.

3



4



Je m'appelle L 147. Je suis l'ancienne ligne de chemin de fer qui reliait Landen à Auvélais. Née dans les années 1860, je permettait aux ouvriers flamands de venir travailler dans les mines. Maintenant, je suis devenu un sentier de promenade du Ravel et mon parcours dans les campagnes de la Hesbaye commence ici, sur le site de l'ancienne gare. On m'a chargée d'une énigme. La voici. Ligny possédait deux gares : 1 = Ligny-Carières et 2 = Ligny-Sud. Note le chiffre correspondant à celle où tu te trouves actuellement.



5



Consacré aux événements historiques qui ont marqué notre territoire en juin 1815, le Ligny 1815 Museum s'est installé dans une ancienne ferme restaurée datant du 17ème siècle. Dans les murs de certains bâtiments agricoles, il est fréquent de pratiquer de petites ouvertures verticales et étroites servant à donner de l'air et de la lumière à l'intérieur du local. Compte le nombre de ces ouvertures que tu peux observer en faisant le tour de la cour intérieure du musée et note le chiffre.



1

2

3

4

5

Ton code final

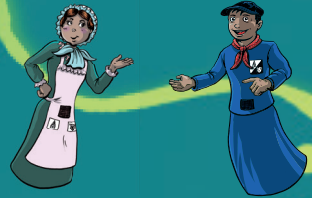


*Viens nous rejoindre, nous avons beaucoup
d'autres choses à te faire découvrir !!*



Office du Tourisme de Floreffe
Rue du Séminaire, 4 - 5150 Floreffe
T. +32 81 45 03 33
info@visitfloreffe.be

Office du Tourisme de Gembloux
Rue Sigebert, 1 - 5030 Gembloux
T. +32 81 62 69 60
info@sambre-orneau.be



Office du Tourisme de Jemeppe s/ Sambre
Route d'Eghezée, 301-303 - 5190 Onoz
+32 81 74 53 28
info@hommedespy.be



Syndicat d'Initiative de Sambreville
Grand-Place, 26 - 5060 Auvelais
T. +32 71 26 03 70
si@commune.sambreville.be



Syndicat d'Initiative de Sombreffe
Rue Pont Piraux, 23 - 5140 Ligny (Sombreffe)
T. +32 71 81 83 13
tourisme.ligny@gmail.com



Maison du Tourisme Sambre-Orneau
Rue Sigebert, 3 - 5030 Gembloux
T. +32 81 62 69 66
info@sambre-orneau.be

