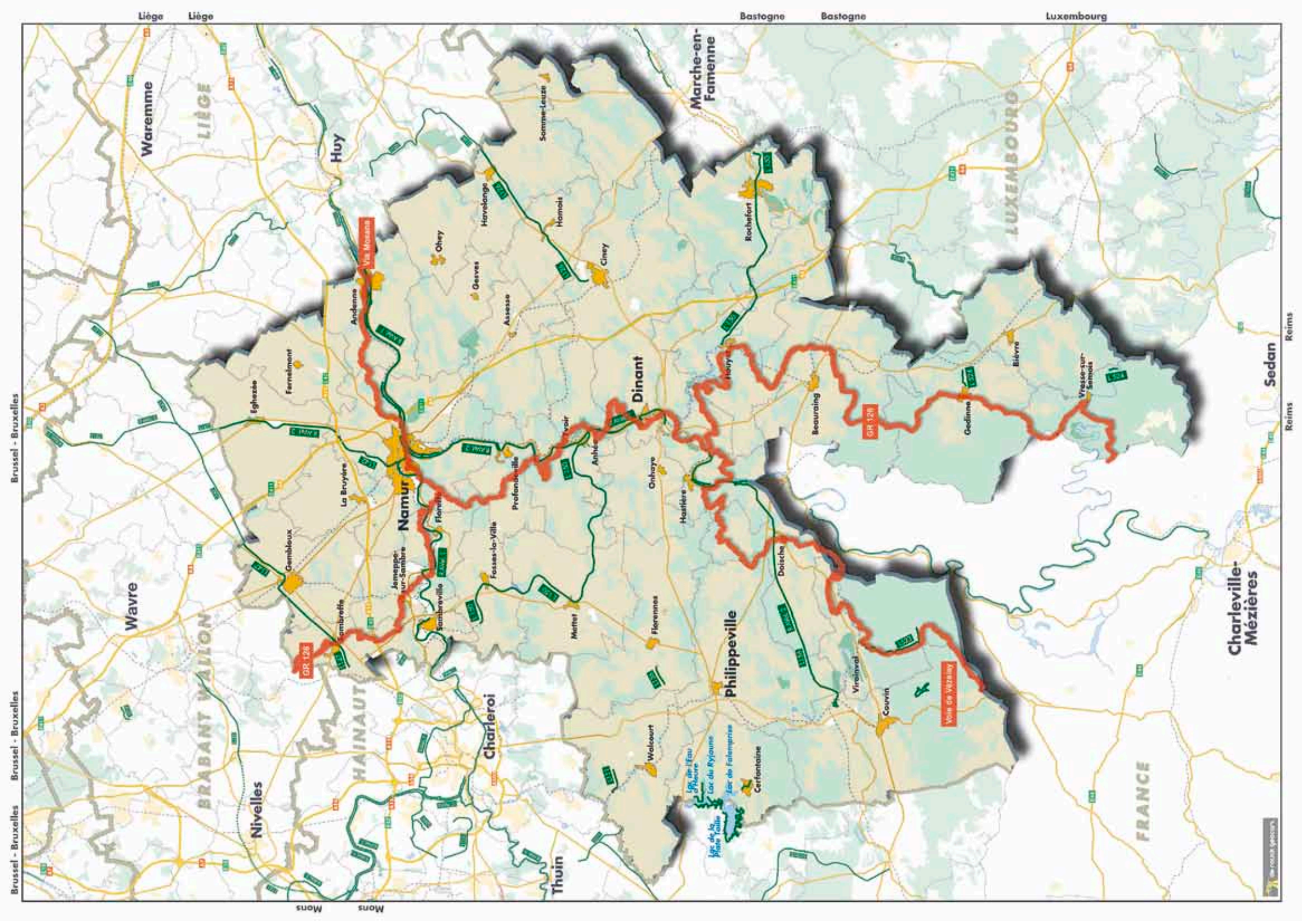


PROVINCE DE NAMUR

SUR LES PAS DE
SAINT-JACQUES-DE-COMPOSTELLE
EN PROVINCE DE NAMUR



LA WALLONIE. LA CHALEUR DE VIVRE.



Liège Liège

Bastogne Bastogne

Luxembourg

Waremm
LIÈGE

Huy

Marche-en-Famenne

LUXEMBOURG

Andenne

Via Mosana

Ohoy

Geraves

Havelange

Honnais

Somme-Leuze

Ciney

Assesse

Rochefort

Eghezée

Fernelmont

La Bruyère

Namur

Florenne

Profondeville

Fosses-la-Ville

voir

Auhoy

Onhoye

Hastière

Dinant

Hony

Beauraing

GR 128

Quedinne

Bièvre

Vresse-sur-Semois

Wavre

BRABANT WALLON

Nivelles

Mons

HAINAUT

Mons

Jemeppe-sur-Sambre

Sambreville

GR 128

GR 128

GR 128

GR 128

GR 128

GR 128

GR 128

GR 128

GR 128

GR 128

GR 128

GR 128

GR 128

GR 128

GR 128

GR 128

GR 128

GR 128

GR 128

GR 128

Charleroi

Thuin

Walcourt

Florennes

GR 128

GR 128

GR 128

GR 128

GR 128

GR 128

GR 128

GR 128

GR 128

GR 128

GR 128

GR 128

GR 128

GR 128

GR 128

GR 128

GR 128

GR 128

GR 128

GR 128

GR 128

GR 128

GR 128

GR 128

GR 128

GR 128

GR 128

GR 128

GR 128

GR 128

GR 128

GR 128

GR 128

GR 128

GR 128

GR 128

GR 128

GR 128

GR 128

GR 128

GR 128

GR 128

GR 128

GR 128

GR 128

GR 128

GR 128

GR 128

GR 128

GR 128

GR 128

GR 128

GR 128

GR 128

GR 128

GR 128

GR 128

GR 128

GR 128

GR 128

GR 128

GR 128

GR 128

GR 128

GR 128

GR 128

GR 128

GR 128

GR 128

GR 128

GR 128

GR 128

GR 128

GR 128

GR 128

GR 128

GR 128

GR 128

GR 128

GR 128

GR 128

GR 128

GR 128

GR 128

GR 128

GR 128

GR 128

GR 128

GR 128

GR 128

GR 128

GR 128

GR 128

GR 128

GR 128

GR 128

GR 128

GR 128

GR 128

GR 128

GR 128

GR 128

GR 128

GR 128

GR 128

GR 128

GR 128

GR 128

GR 128

GR 128

GR 128

GR 128

GR 128

GR 128

GR 128

GR 128

GR 128

GR 128

GR 128

GR 128

GR 128

GR 128

GR 128

GR 128

GR 128

GR 128

GR 128

GR 128

GR 128

GR 128

GR 128

GR 128

GR 128

GR 128

GR 128

GR 128

GR 128

GR 128

GR 128

GR 128

GR 128

GR 128

GR 128

GR 128

GR 128

GR 128

GR 128

GR 128

GR 128

GR 128

GR 128

GR 128

GR 128

GR 128

GR 128

GR 128

GR 128

GR 128

GR 128

GR 128

GR 128

GR 128

GR 128

GR 128

GR 128

GR 128

GR 128

GR 128

GR 128

GR 128

GR 128

GR 128

GR 128

GR 128

GR 128

GR 128

GR 128

GR 128

GR 128

GR 128

GR 128

GR 128

GR 128

GR 128

GR 128

GR 128

GR 128

GR 128

GR 128

GR 128

GR 128

GR 128

GR 128

GR 128

GR 128

GR 128

GR 128

GR 128

GR 128

GR 128

GR 128

GR 128

GR 128

GR 128

GR 128

GR 128

GR 128

GR 128

GR 128

GR 128

GR 128

GR 128

GR 128

GR 128

GR 128

GR 128

GR 128

GR 128

GR 128

GR 128

GR 128

GR 128

GR 128

GR 128

GR 128

GR 128

GR 128

GR 128

GR 128

GR 128

GR 128

GR 128

GR 128

GR 128

GR 128

GR 128

GR 128

GR 128

GR 128

GR 128

GR 128

GR 128

GR 128

GR 128

GR 128

GR 128

GR 128

GR 128

GR 128

GR 128

GR 128

GR 128

GR 128

GR 128

GR 128

GR 128

GR 128

SOMMAIRE

Carte de la province de Namur	p. 2-3
Editorial	p. 5
De Andenne à Namur : présentation du tronçon – carte – communes traversées	p. 6-7
Traces de Saint Jacques – Coups de cœur pour le patrimoine architectural	p. 8-9
Parcours Saint Jacques dans le centre de Andenne et de Sclayn	p. 10-11
Parcours Saint Jacques dans le centre de Namur	p. 12-13
De Namur à Dinant : présentation du tronçon – carte – communes traversées	p. 14-15
Traces de Saint Jacques – Coups de cœur pour le patrimoine architectural	p. 16-17
De Dinant à Doische : présentation du tronçon – carte – communes traversées	p. 18-19
Traces de Saint Jacques – Coups de cœur pour le patrimoine architectural	p. 20-21
De Doische à Moulin-Manteau (FR) : présentation du tronçon – carte – communes traversées	p. 22-23
Coups de cœur pour le patrimoine architectural	p. 24-25
De Gembloux à Namur : présentation du tronçon – carte – communes traversées	p. 26-27
Coups de cœur pour le patrimoine architectural	p. 28-29
De Dinant à Membre-sur-Semois : présentation du tronçon – carte – communes traversées	p. 30-31
Traces de Saint Jacques - Coups de cœur pour le patrimoine architectural	p. 32-33
Suivez le guide... numérique	p. 34
De Namur à Saint-Jacques de Compostelle Autrement (http://www.namur-stjacques.eu)	p. 35
www.tourismegps.be	p. 35
Nos coordonnées et nos Maisons du Tourisme	p. 36
Bibliographie et adresses utiles	p. 37



Ce logo renseigne les édifices religieux inscrits à la Fondation Eglises Ouvertes et Accueillantes.

Contact : Fondation Eglises Ouvertes
rue des Chardons, 44 – 1030 Bruxelles
Tél : + 32 (0)10/88 83 73, de 8h à 12h, du mardi au vendredi
info@eglisesouvertes.be - www.eglisesouvertes.eu.

Malgré tout le soin apporté à la réalisation de cette brochure, des informations erronées ou des omissions ont pu s'y glisser. Nous vous prions de nous en excuser et vous remercions de bien vouloir nous les communiquer à l'adresse suivante : Fédération du Tourisme de la Province de Namur
Av. Reine Astrid, 22 bte 2 - 5000 Namur (Belgique) – tourisme@ftpn.be

EDITORIAL

A travers la province de Namur, En route, pèlerin de Saint-Jacques !

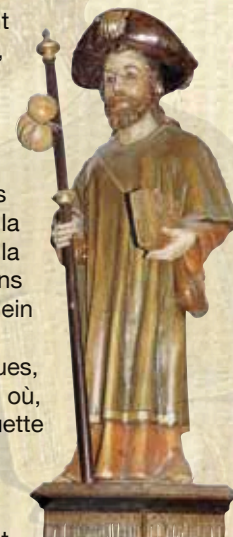
Long est le chemin vers Saint-Jacques-de-Compostelle. Et pourtant tu entres en province de Namur avec, comme centre névralgique, Namur même. Cette ville se veut être, de plus en plus, une véritable plaque tournante des pèlerins venant du Nord (Flandre et Hollande) et de l'Est (Allemagne) par la Via Mosana : Liège, Huy, Andenne. La traversée de Namur est balisée de coquilles Saint-Jacques en bronze solidement attachées au sol wallon. Depuis le Pont des Ardennes jusqu'au Grognon, ces coquilles tracent le parcours jacquaire dans la capitale wallonne. Successivement sur les traces de saint Jacques, la Tour Saint-Jacques en impose, le « Musée Provincial des Arts anciens du Namurois » conserve le pied reliquaire de saint Jacques, et en plein centre, l'église Saint-Jacques si chère aux Namurois.

2200 kilomètres te séparent encore de la ville de l'apôtre saint Jacques, 3 mois à pied vers Vézelay, Saint-Jean-Pied-de-Port et Compostelle où, en chemin, nous te le souhaitons de tout cœur, tu vas vivre une chouette expérience humaine, culturelle, spirituelle.

Ultreia ! En avant ! Courage et bonne route !

Pierre Genin, Président de l'Association Belge des Amis de Saint Jacques de Compostelle, ASBL.

www.st-jacques.be



AVIS IMPORTANT

Cette brochure reprend les Chemins de Saint-Jacques reconnus officiels en province de Namur : la Via Mosana et la Voie de Vézelay. A ces deux itinéraires s'ajoutent deux sentiers de Grande Randonnée adjacents : le GR 126 et le GR 125 qui font traces communes sur quelques kilomètres. Ces différents sentiers sont décrits ci-après ainsi que les variantes permettant d'écourter les distances en empruntant le RAVeL qui longe la Meuse et la Sambre.

Les différents RAVeL repris ci-après sont téléchargeables sur votre GPS depuis le site www.tourismegps.be (voir p. 35).

DE ANDENNE À NAMUR – 21,9 KM



LIC_789 - Formar Belgium ID 789

Pour entrer sur le territoire de la province de Namur, vous suivez la « Via mosana », en provenance d'Aix-la-Chapelle, Liège et Huy. Celle-ci entre chez nous à hauteur de Andenelle puis vous emmène vers le centre de Andenne. Vous empruntez ensuite le halage (RAVeL) jusque Sclayn où vous enjambez la Meuse. Vous traversez les 3 localités de Vezin, Wartet et Marche-les-Dames. A Beez, vous rejoignez la rive droite par le pont des Grands Malades puis vous traversez une nouvelle fois le fleuve à hauteur du Pont des Ardennes. Il reste alors 2 km environ pour atteindre la Rue Saint-Jacques pour une halte face à l'église du même nom.

Une **variante** toute simple consiste à suivre le RAVeL qui longe le fleuve sur sa rive droite, au départ d'Andenne jusqu'au Pont des Ardennes.
Téléchargeable sur www.tourismegps.be

Grande première 2013 : Circuit Saint-Jacques de Compostelle de Namur à Vézelay, 6 jours - 5 nuits en hôtel et/ou chambre d'hôtes, en demi-pension et bagages transportés.
Infos et renseignements à partir de l'automne 2012 auprès de la FTPN

| Andenne |

Ville millénaire, Andenne ne pourra que vous séduire. Un cœur de ville ancien dévoilera de nombreux éléments patrimoniaux intéressants. La cité est également connue pour ses poteries, ses porcelaines et ses faïences grâce à l'extraction de terre plastique contenue dans son sous-sol. En toutes saisons, de nombreuses animations égayent la localité, et chaque année sa population célèbre avec faste son Carnaval des Ours.

| Sclayn |

La localité s'étale sur la rive droite de la Meuse. On y exploite plusieurs carrières qui font sa réputation et ont permis à ses habitants d'utiliser la pierre bleue dans la construction de leur habitation. Sclayn possède aussi un beau patrimoine. On y vient pour visiter la grotte Scaldina dans laquelle on découvre, en 1993, les ossements d'un enfant vieux de 100.000 ans ! Sur les coteaux de la vallée, c'est la réserve naturelle de Sclaingneaux qui vous dévoilera sa faune et sa flore de grande qualité.

| Namur |

Perle née des amours de la Sambre et de la Meuse, Namur, capitale de la Wallonie, offre une ambiance rare avec son confluent en pleine ville, au pied de l'éperon rocheux occupé par la citadelle millénaire. Faites une halte à Namur et découvrez ses richesses et ses trésors. Dans ses vieux quartiers, les ruelles étroites débouchent sur des petites places. Namurois de souche, étudiants et touristes se chargent de l'animation à la belle saison.



Hébergements, ravitaillement et autres informations sont répertoriés sur un fichier à consulter en scannant ce **QR code**
Download i-nigma Reader

DE ANDENNE À NAMUR

Traces de saint Jacques à Namur...

Eglise Saint-Jacques

Bâtie en 1757, l'Eglise Saint-Jacques fut construite sur l'emplacement de la Chapelle de l'ancien hôpital Saint-Jacques de 1256. L'église n'est pas visitable, mais une coquille gravée à la gauche du porche d'entrée témoigne de son importance sur le chemin de Saint-Jacques.

Rue St Jacques - 5000 Namur



Parmi les pièces remarquables du trésor d'Hugo d'Oignies, on peut admirer un reliquaire en forme de pied droit consacré à Saint-Jacques. Cette œuvre, réalisée en argent, émail et cuivre, et sertie de perles saphirs et pierreries, fut exécutée par le frère Hugo d'Oignies vers le milieu du 13e siècle. Exceptionnel !

Musée Provincial des Arts anciens du Namurois -
Rue de Fer, 24
5000 Namur
www.museedesartsanciens.be

Statue de Saint-Jacques au Musée Diocésain

Une statue du saint homme datant de la seconde moitié du 18e siècle y est exposée.

Place du Chapitre 1 - 5000 Namur



Tour Saint Jacques

« La grosse tour Saint-Jacques », plus connue sous le nom de « Beffroi » fut édifée en 1388. Elle représente une ancienne tour de la 3ème enceinte de la ville. L'édifice, de style gothique, est aujourd'hui classé au Patrimoine Mondial par l'Unesco.

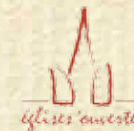
Rue du Beffroi - 5000 Namur

Coups de cœur pour quelques éléments du patrimoine architectural de ...

| ANDENNE |

L'**Eglise Saint-Pierre d'Andenelle** conserve une tour du 12e siècle. L'église occupe, paraît-il, le site d'un hospice du Moyen-Age autrefois fréquenté par les pèlerins...

La **Collégiale Sainte-Begge et son trésor**. Sainte Begge, trisaïeule de Charlemagne fonda une abbaye comportant 7 églises. La collégiale remplace ces 7 églises depuis 1762. Elle est l'œuvre de l'architecte Dewez. L'édifice recèle des trésors : le tombeau de sainte Begge (12e siècle), des stalles du 16e siècle et de belles pièces d'orfèvrerie datant du 16e au 20e siècle.



La **Place du Chapitre** qui entoure la collégiale est bordée de maisons de maître précédées d'un petit jardin clôturé dont un certain nombre furent habitées par des chanoines.

Le **Musée de la Céramique**, situé dans le coeur historique d'Andenne vous invite à revivre l'histoire passionnante de la terre plastique et de ses produits, des origines jusqu'à nos jours.

| SCLAYN |

L'**Eglise Saint-Maurice**, de style roman, fut jadis collégiale. Elle possède de nombreuses et belles pierres tombales en marbre noir du 14e siècle et, dans le chœur, de belles stalles sculptées, de tradition Renaissance.

En face, le très beau **presbytère**, construction médiévale en moellons de calcaire, abritait au 13e siècle un hôpital.



| NAMUR |

L'**Eglise Saint-Loup**, de style baroque, fut édifée entre 1621 et 1645 par les Jésuites. Elle figure parmi les plus beaux bâtiments religieux du pays. Construite en pierre et calcaire de la Meuse pour l'extérieur, et en pierre taillée et marbre rouge et noir, on la considère comme un joyau architectural.

La **Cathédrale Saint-Aubain** occupe l'emplacement d'une ancienne collégiale dont il subsiste une tour romane située derrière l'édifice actuel. Caractérisée par une coupole imposante et un intérieur sobre, le bâtiment, construit en 1750, opte pour un plan en croix latine.

La ville compte également de nombreux **musées**, une **citadelle** millénaire, un **théâtre**, un ancien **palais épiscopal** de même qu'un **quartier historique** en grande partie interdit à la circulation automobile.

DE ANDENNE À NAMUR



Parcours saint Jacques dans le centre d' Andenne

Le centre historique d'Andenne est parsemé de coquilles de Saint-Jacques en bronze scellées sur les trottoirs des rues empruntées par la Via Mosana. De Andenelle, point d'entrée du Chemin de Saint-Jacques à la sortie de la cité andennaise, elles vous guideront tout au long des 2,7 km de cette petite portion du « Camino de Santiago ».



LIC_789. Formar Belgium ID 789

Parcours saint Jacques dans le centre de Sclayn

Ici aussi, quelques coquilles de Saint-Jacques en bronze incrustées dans le sol balisent le « Camino de Santiago » en suivant scrupuleusement la « Via Mosana ». Ce parcours urbain compte 1,1 km.



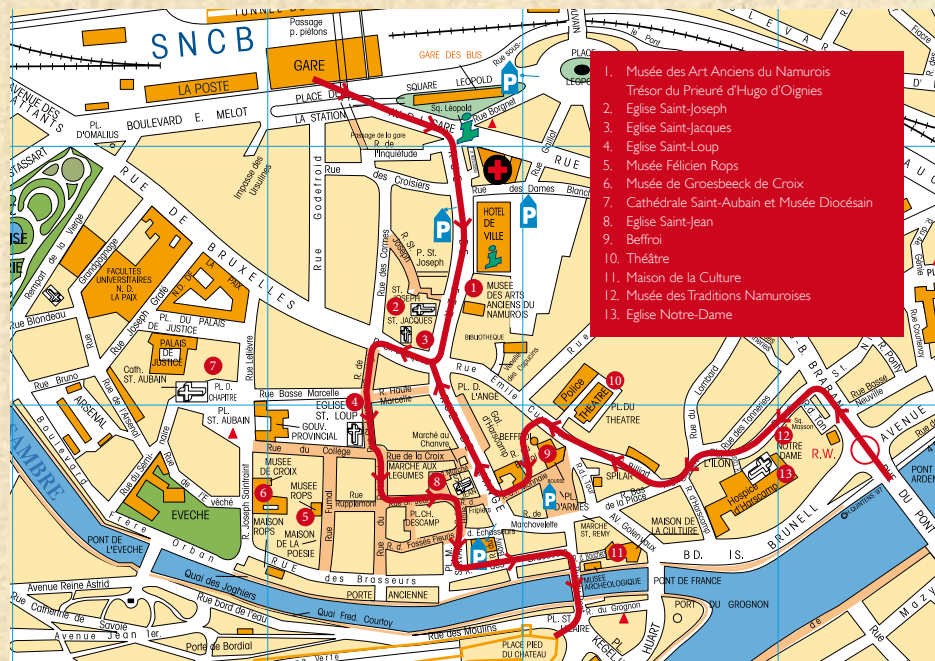
LIC_789. Formar Belgium ID 789

DE ANDENNE À NAMUR

Parcours saint Jacques dans le centre de Namur

Namur se trouve à la jonction de 2 itinéraires menant à Saint-Jacques de Compostelle : la Via Mosana qui relie Aix-la-Chapelle à Namur en passant par Liège et le GR 654 appelé aussi «Voie de Vézelay » qui débute à Namur et conduit à Vézelay.

Un parcours marqué de coquilles Saint-Jacques en cuivre scellées dans le sol offre la possibilité aux pèlerins de découvrir le cœur historique de la capitale wallonne tout en passant par les lieux en rapport avec le pèlerinage qu'ils effectuent: la tour Saint-Jacques (beffroi), le pied reliquaire exposé au Musée Provincial des Arts anciens du Namurois, l'église Saint-Jacques et enfin la statue de Saint-Jacques faisant partie des collections du Musée diocésain.



DE NAMUR À DINANT – 51 KM



Cette partie du chemin de Saint-Jacques a pour nom la « Voie de Vézelay » ou GR 654. Ce parcours de grande randonnée est également en partie commun au GR 125, appelé « Tour de l'Entre-Sambre-et-Meuse » et au GR 126, reliant Bruxelles à Membres-sur-Semois, en passant par Namur.

Ici, la randonnée devient plus difficile, alternant entre terrain plat, descente vers la vallée mosane ou côtes sur les coteaux de l'autre rive. Mais les paysages et points de vue n'ont que plus beaux !

A Namur, le pèlerin se dirige vers le Bois de la Vecquée, sur les hauteurs de la ville pour atteindre ensuite Bois-de-Villers et Rivière, le long de la Meuse. Après avoir enjambé le pont, le chemin se poursuit par Godinne et Evrehailles jusqu'à Leffe, faubourg au nord de Dinant.

Le RAVeL, emprunté lors du tronçon de Andenne à Namur, se poursuit jusqu'à Dinant en longeant la Meuse sur la rive gauche, sans interruption. Une **variante** certainement plus courte et sans difficulté !

Téléchargeable sur www.tourismegps.be

| PROFONDEVILLE |

Voisine de l'entité namuroise, Profondeville offre mille facettes aux visiteurs qui se donnent la peine de découvrir son potentiel touristique : une nature préservée propice à la pratique de sports de plein air comme le golf, le deltaplane, le VTT ou encore le ski nautique.

Ses ruelles étroites bordées de maisons anciennes lui donnent un charme tout particulier.

Dernière particularité de la localité, les rochers de Frênes, un pic impressionnant qui surplombe la Meuse du haut de ses 100 m.

| YVOIR |

Chargée d'histoire et de richesses patrimoniales, Yvoir, fille de la Haute-Meuse, présente tous les charmes pittoresques d'une petite ville où il fait bon vivre. De coquets villages entrecoupés de champs cultivés et de prairies verdoyantes offrent aux touristes un cadre rural et champêtre du meilleur aloi, propre à enchanter tous les amoureux de la nature et du grand air.

| DINANT |

Dinant, adossée aux hautes roches calcaires, s'étire le long de la Meuse en un chapelet de pierre et d'ardoise. Riche d'un passé millénaire, son identité et son patrimoine en font depuis toujours un haut lieu de villégiature touristique. La citadelle, la collégiale, l'abbaye de Leffe, les croisières sur le fleuve, la maison Sax où naquit le génial inventeur de l'instrument portant son nom, la maison de la pataphonie, la grotte « La Merveilleuse », le casino... autant d'attraits touristiques qui méritent une halte dans la ville.



Hébergements, ravitaillement et autres informations sont répertoriés sur un fichier à consulter en scannant ce **QR code**
Download i-nigma Reader

DE NAMUR À DINANT

Traces de saint Jacques à Dinant...

L'**Eglise Saint-Lambert de Bouvignes** possède, dans le mur du chœur, une pierre gravée sur laquelle on peut lire:

LAMBERT MELAV
LEQVELLE AT
FAICT PAR TROY
FOIS LE VOYAIE
MS R St IACQZ 1677



De part et d'autre, est sculptée une coquille sur deux bourdons entrecroisés (= bâtons de pèlerin) dont un seul comporte une lanière avec calebasse (=gourde).

La **rue Saint-Jacques** était jadis le point d'entrée dans la ville en venant de Ciney. Les pèlerins y marquaient une halte dans l'église dédiée au saint. Seul vestige encore visible de cette église : une statuette de Saint-Jacques logée dans une potale scellée dans le mur de la maison n°114.

Dans la **rue Grande**, au n° 123, s'élevait un hôpital doté d'une chapelle (15e siècle) où les pèlerins de passage recevaient nourriture et logement. Aujourd'hui, aucun vestige visible de ce bâtiment ne subsiste.



Coups de cœur pour quelques éléments du patrimoine architectural et touristique de ...

| PROFONDEVILLE |

La **borne solaire**, stratégiquement placée en bord de Meuse le long du Ravel, vous accueille en français, néerlandais, allemand ou anglais. Un message audio diffuse les principales informations touristiques et si votre téléphone portable est équipé de la technologie Bluetooth, vous pouvez télécharger des fichiers informatiques contenant divers renseignements plus précis. Un collaborateur précieux en permanence à votre service !

Le **passage d'eau « La Belle de Fresnes »** vous fera traverser le fleuve pour rejoindre l'autre rive. Vous emprunterez un chemin pittoresque qui vous conduira au sommet du massif des Frênes. S'offrira alors à votre regard un des points de vue exceptionnels de la vallée.

| YVOIR |

La **réserve naturelle domaniale de Champalle-Poilvache** couvre 51 hectares en tout, et comprend des bois, les ruines médiévales de la forteresse de Poilvache, des rochers, des pelouses calcaires et une végétation exceptionnelle.

Les ruines sont inscrites au « Patrimoine majeur de Wallonie » depuis 1992. On les visite en saison.

| DINANT |

La **citadelle** surplombe la ville et vous plonge au cœur de l'histoire mouvementée des assauts répétés qu'elle dut essuyer. Elle fut notamment fortifiée par Vauban et comporte un musée d'armes ainsi que plusieurs saynètes qui font revivre son tumultueux passé. On y accède soit par un escalier creusé à même la roche (408 marches) soit en téléphérique (un des derniers du pays !).



La **Collégiale Notre-Dame** construite au pied de la falaise en style gothique mosan du 13e siècle, possède un clocher bulbeux caractéristique. Ses qualités architecturales lui valent d'être inscrite sur la liste du « Patrimoine majeur de Wallonie ».

DE DINANT À DOISCHE – 41 KM



LIC_789, Formar Belgium ID 789

La « Voie de Vézelay », ou GR 654, serpente de part et d'autre de la vallée creusée par la Meuse et s'approche de la France que l'on côtoie de quelques enjambées à vol d'oiseau. La Haute-Meuse dévoile une succession de crêtes boisées et de prairies verdoyantes. Cà et là, des rochers calcaires créent d'impressionnants escarpements qui dominent le fleuve de toute leur masse et offrent de belles montées d'adrénaline aux alpinistes qui les escaladent.

A partir de Hermeton-sur-Meuse, on s'éloigne de la vallée mosane pour longer l'Hermeton, rivière impétueuse et sinueuse, jusqu'à Soulme, puis Vodelée. Il reste alors environ 6 bons kilomètres avant de rejoindre Doische, qui marque la fin de ce tronçon.

Une **variante** à ce tronçon consiste à suivre, sur la rive droite, le chemin de halage devenu RAVeL de Dinant jusqu'à Hastière (attention, ce chemin de halage est interrompu entre Anseremme et Waulsort. Il est néanmoins possible d'emprunter un chemin étroit le long du fleuve), puis poursuivre en bifurquant vers Doische. Cet itinéraire, certes plus court, permet d'opter pour un relief moins accidenté ! Voilà qui économisera vos ressources d'énergie !

Téléchargeable sur www.tourismegps.be

| HASTIÈRE |



La localité se partage entre les deux berges de la Meuse, sur la rive droite, Hastière-par-Delà avec sa remarquable abbatale romane, et, sur la rive gauche, Hastière-Lavaux, dont le cœur de village est animé par ses commerces.

Hastière est aussi le nom donné à l'entité qui regroupe plusieurs villages. L'un d'eux, Waulsort, recèle un joyau architectural : le château de Freyr et ses jardins qui s'étalent le long du fleuve. Autre attrait : on y recense le dernier passage d'eau en activité sur la Meuse. En face, les rochers abrupts font le bonheur des alpinistes d'ici et d'ailleurs.

| DOISCHE |

Situé au cœur du Parc Naturel Viroin-Hermeton, Doische compte 10 villages possédant chacun sa physionomie propre, son passé, son histoire. Cette importante entité, toute proche de la France, s'étire au creux d'une dépression de la Fagne schisteuse et offre de superbes paysages.

Parmi les villages, citons Soulme. Ce village de la Fagne namuroise, perché au sommet d'une colline, s'est développé à l'écart des routes principales, dans un environnement verdoyant lui conférant calme et tranquillité. L'architecture traditionnelle y est restée intacte, ce qui lui vaut d'être élu parmi les « Plus Beaux Villages de Wallonie ».



Hébergements, ravitaillement et autres informations sont répertoriés sur un fichier à consulter en scannant ce **QR code**
Download i-nigma Reader

DE DINANT À DOISCHE

Traces de saint Jacques à Hastière...



Autrefois, derrière l'actuelle **Abbatiale romane** (1033-1035), existait une abbaye qui proposait le gîte et le couvert aux pèlerins fourbus. La Révolution Française va détruire les bâtiments conventuels. Il ne subsiste que les vestiges de l'accueil dont la **Porte Saint-Nicolas** surmontée d'une coquille Saint-Jacques.



A l'intérieur, l'abbatiale romane est meublée de **stalles en bois** considérées comme les plus anciennes de Belgique. L'une d'elles est incrustée d'une coquille. Proche de la sortie, on peut voir une **niche en calcaire** dont le dessus porte une gravure en forme de coquille Saint-Jacques.

Coups de cœur pour quelques éléments du patrimoine architectural de ...

| HASTIERE |



Le **château et les jardins de Freyr** occupent un site naturel de grande beauté. La construction initiale de cette magnifique demeure remonte au Moyen-Age. Détruit par un incendie, le château renaît de ses cendres au 16^e siècle et subit par la suite plusieurs agrandissements. Les jardins, dits à la française, sont inspirés de ceux de Versailles. On y dénombre des orangers tricentenaires et un labyrinthe de 6 km, dans un site naturel grandiose. L'ensemble est classé «Patrimoine majeur de Wallonie».

| SOULME |

Labellisé parmi les « Plus Beaux Villages de Wallonie », **Soulme** compte une cinquantaine de maisons regroupées autour de l'ensemble architectural classé que forment le presbytère, les murs du cimetière, l'église et les vieux marronniers.



L'**Eglise Sainte-Colombe**, construite en moellons de calcaire, conserve une tour du 11^e siècle. Elle possède des fonts baptismaux du 12^e siècle. L'ensemble architectural qu'elle forme avec l'ancien presbytère, les murs du cimetière qui l'entourent et la très belle rangée de grands marronniers est classé.

| DOISCHE |



La **ferme-château** se dresse fièrement sur une butte schisteuse dans une courbe formée par la route qui passe en contrebas. Sa construction en moellons de calcaire date de 1573.

DE DOISCHE À MOULIN-MANTEAU (FRONTIÈRE FRANÇAISE) – 44 KM



LIC_789, Formar Belgium ID 789

Ce tronçon fait toujours partie de la « Voie de Vézelay ». Il constitue la dernière portion sur le territoire de la province de Namur, malgré une petite incursion à Hierges, en France.

En quittant Doische, on prend la direction de Vaucelles, puis on quitte la Belgique pour quelques kilomètres en France avant de rejoindre Mazée et Treignes, pays d'Arthur Masson, le célèbre auteur des aventures du truculent Toine Culot. Le chemin à suivre épouse, à courte distance, les méandres du Viroin que l'on traverse à Vierves. A partir d'Oigny, c'est une longue montée à travers bois qui s'amorce pour arriver à Oignies. Il reste alors une dizaine de kilomètres à parcourir avant de franchir la frontière française à Moulin-Manteau.

Pour gagner en kilomètres, la **variante** proposée est toute simple à suivre. Il s'agit d'opter pour le parcours RAVeL entre Doische et Matagne-la-Grande, puis rejoindre un autre RAVeL, le L523, qui suit l'ancienne ligne vicinale de Olloy-sur-Viroin à Oignies-en-Thiérache.

Téléchargeable sur www.tourismegps.be

| HIERGES |

Cette petite cité médiévale établie à proximité de la Meuse, fait partie de la Communauté de Communes de Givet. Avec ses petites maisons regroupées autour de la place principale, la localité a beaucoup de charme. Le château, construit sur un éperon rocheux, veille sur les lieux depuis le 11^e siècle. La mythique Fée Mélusine y vécut et la légende raconte qu'elle le bâtit en une nuit. L'église édifiée au 16^e siècle par les seigneurs du château mérite également un coup d'œil.

| VIROINVAL |

Tel est le nom de l'entité qui regroupe 8 villages et 2 hameaux riches d'un patrimoine rural indéniable. Les paysages y sont diversifiés, passant du massif forestier des Ardennes aux phénomènes géologiques typiques de la Caestienne. Une faune et une flore de qualité y ont trouvé refuge, de quoi ravir les amateurs de nature préservée. Ainsi façonnée par la nature, Viroinval ne manque certes pas d'attrait. Son principal atout en est certainement son important réseau de circuits balisés à parcourir à pied ou en VTT.



Hébergements, ravitaillement et autres informations sont répertoriés sur un fichier à consulter en scannant ce **QR code**
Download i-nigma Reader



DE DOISCHE À MOULIN-MANTEAU (FRONTIÈRE FRANÇAISE)

Traces de saint Jacques à Hierges et Viroinval...

Aucune trace de Saint Jacques n'a été relevée dans la région.

Coups de cœur pour quelques éléments du patrimoine architectural et touristique de ...

| HIERGES |



Le **château** a connu une histoire mouvementée au cours des siècles passés : il a été construit sur l'emplacement d'un castrum dont les origines remonteraient même au 9e siècle. Au 12e siècle, le château aurait été détruit puis reconstruit au 16e siècle. Des aménagements interviennent au 18e siècle, notamment avec l'ajout d'un colombier. En 1792, il est assailli par les révolutionnaires puis incendié en 1793.

De ce château de style Renaissance mosane, il subsiste aujourd'hui les murs d'enceinte et trois grosses tours rondes partiellement en ruines. La quatrième tour en pierre bleue de Givet est habitée par le propriétaire actuel.

Les jardins extérieurs ont été remis en état pour retrouver le visage qu'ils avaient sous la Renaissance.

| TREIGNES |



Surnommé le village des musées, Treignes en dénombre 4 : Le **Musée du Malgré-Tout** permet de remonter le temps grâce à ses collections permanentes d'objets archéologiques et à ses expositions temporaires sur le même thème.

Le **Musée du Chemin de Fer à vapeur** dévoile aux visiteurs son important patrimoine ferroviaire. Il complète le trajet que l'on peut effectuer à bord d'un train vapeur ou diesel sur la ligne entre Mariembourg et Treignes.

L'**Ecomusée du Viroin** met à l'honneur les principaux métiers pratiqués jadis par la population locale.

L'**Espace Arthur Masson** retrace l'univers de l'auteur au travers de ses personnages en suivant le parcours-spectacle intérieur qui relate leurs aventures dans leur petit village ardennais, entre 1930 et 1960.



| VIERVES-SUR-VIROIN |

Le village est labellisé parmi « Les Plus Beaux Villages de Wallonie ». Situé dans le Parc Naturel Viroin-Hermeton, il s'est développé à flanc de coteaux et se caractérise par ses ruelles escarpées bordées de **maisons datant des 18^e et 19^e siècles**. L'**ancien presbytère** ainsi que le majestueux **château des Seigneurs de Hamal** complètent cet ensemble architectural de charme.

DE GEMBLoux À NAMUR – 29,4 KM



Ce tronçon fait partie du GR 126 qui relie Bruxelles à Membre-sur-Semois, au sud de la province de Namur. Il entre dans celle-ci à hauteur de Bothey puis de Corroy-le-Château.

Via Saint-Martin et Balâtre, il rejoint la vallée de l'Orneau que l'on traverse à proximité de l'ancien moulin de Goyet. Au loin, on devine les zones industrielles de la Basse-Sambre, rivière dont on se rapproche par des sentiers de traverse. Les localités défilent : Moustier, Mornimont et son bras de vieille Sambre, Soye, Floriffoux et enfin Flawinne, aux portes de Namur. Le GR prend alors la direction du Bois de la Vecquée et évite le centre de Namur (voir p. 14 pour poursuivre vers Dinant).

La seule **variante** possible consiste à quitter le GR 126 à Floriffoux pour rejoindre la rive droite de la Sambre et poursuivre ainsi sur le RAVeL aménagé sur le halage jusqu'au confluent, à Namur. Il est également possible de rejoindre ce même RAVeL à Flawinne.

Téléchargeable sur www.tourismegps.be



| GEMBLoux |

Capitale de l'agronomie et de l'horticulture, réputée jadis pour sa coutellerie, Gembloux doit son développement à l'abbaye bénédictine fondée au 10^e siècle par Saint-Guibert. La ville offre un visage animé à découvrir en flânant au gré de ses ruelles étroites et sinueuses.

Bothey et son patrimoine architectural intéressant, de même que Corroy-le-Château, village essentiellement rural et résidentiel connu pour sa forteresse médiévale, sont les deux localités de l'entité gembloutoise traversées par le GR 126.

| SOMBREFFE |

Cette entité à caractère rural arrosée par la Sombre et traversée par la chaussée romaine Tongres-Bavay a conservé un château féodal et quelques belles demeures anciennes, notamment d'imposantes fermes toujours en exploitation.

Le GR 126 passe par Tongrinne, un des villages de l'entité, qui, au Moyen-Age, était divisé en deux fiefs : Tongrinne appartenait au duché de Brabant tandis que Tongrenelle dépendait du comté de Namur.

A Ligny, également sur le GR 126, l'on évoque Napoléon. C'est en ces lieux qu'il connut sa dernière victoire, 2 jours avant la bataille de Waterloo.

| JEMEPPE-SUR-SAMBRE |

On aborde ici la vallée de la Sambre et ses paysages plus industrialisés. Il reste toutefois des chemins de traverse et de petites localités telles que Saint-Martin. L'agriculture y a toujours constitué l'activité principale. Dès le Moyen-Age, des fermes s'y développèrent dont celle de Villeret. Spy fait également partie de l'entité. En 1886, on y découvrit, dans une grotte en surplomb de l'Orneau, des ossements néandertaliens. Cette découverte permit à Spy de connaître une notoriété internationale. De son côté, Moustier-sur-Sambre doit sa renommée universelle à sa glacière, établie en bordure de Sambre. Enfin, Mornimont a pour atout « la Vieille Sambre », un ancien bras de la rivière qui constitue un site naturel remarquable.

| FLOREFFE |

Aux portes de Namur, l'entité de Floreffe s'étale de part et d'autre des méandres formés par la Sambre. Ses atouts majeurs se déclinent en patrimoine architectural, sites naturels (grottes, anciens sites carriers, vignoble, points de vue), produits de terroir et nombreux circuits de promenades dont un RAVeL et deux GR. Floreffe, c'est aussi une accessibilité aisée, à proximité des principaux axes routiers et ferroviaires.



Hébergements, ravitaillement et autres informations sont répertoriés sur un fichier à consulter en scannant ce **QR code**
Download i-nigma Reader

DE GEMBLoux À NAMUR

Traces de saint Jacques à Gembloux, Sombreffe et Jemeppe-sur-Sambre...

Aucune trace de Saint Jacques n'a été relevée dans la région.

Coups de cœur pour quelques éléments du patrimoine architectural et touristique de ...

| CORROY-LE-CHATEAU |



Le **château de Corroy**, reconnu comme patrimoine majeur de Wallonie, a été construit au 13^e siècle par la famille de Vianden. Il entrerait dans le système défensif érigé par le duché de Brabant pour se protéger du comté de Namur. Ce château de plaine, considéré comme l'un des mieux conservés du nord de l'Europe, est toujours habité par le marquis de Trazegnies.

L'**Eglise Saint-Lambert** date du 13^e siècle et marque la transition entre le roman et le gothique. De nombreuses transformations lui furent apportées au cours des siècles notamment par l'adjonction au 16^e siècle d'un transept et, au siècle suivant, d'une tourelle.



| SOMBREFFE |



Le **château de Sombreffe**, forteresse de plaine, remonte au 13^e siècle. Il assurait autrefois une fonction militaire: la défense du duché de Brabant face au comté de Namur. Il a été classé en 1971 et est inscrit sur la liste du « Patrimoine majeur de Wallonie ».

Dans le hameau de Tongrenelle s'élevait jadis une forteresse du comté de Namur. Le château tomba en ruines et fut détruit en 1860. Actuellement, seule subsiste la **ferme seigneuriale**. Les bâtiments datent des 17^e et 18^e siècles. Les douves alimentées par la Ligne confèrent au site un charme certain.

| JEMEPPE-SUR-SAMBRE |



Le **donjon de Villeret** est situé sur l'ancienne ligne de défense du comté de Namur et en surplomb de la ferme de du même nom. Construit au début du 13^e siècle, il exerçait à la fois une fonction de guet et une fonction d'habitation. Il a été classé en 1978 et figure sur la liste du « Patrimoine majeur de Wallonie ».

L'**Espace de l'Homme de Spy** est un centre d'interprétation qui développe deux thèmes : le site préhistorique de la grotte de Spy et l'Homme de Néandertal (sa morphologie, sa place dans l'évolution humaine, son mode de vie, le mystère de sa disparition...). Une scénographie attractive vulgarise les connaissances scientifiques les plus récentes.

| FLOREFFE |

Fondée en 1121 par Saint-Norbert, l'**abbaye de Floreffe** est l'un des plus beaux ensembles architecturaux du pays : cour d'honneur, bâtiments des 17^e et 18^e siècles, église abbatiale abritant de très belles stalles de style baroque et moulin-brasserie.



DE DINANT À MEMBRE-SUR-SEMOIS

94,6 KM



LIC. 789. Formar Belgium ID 789

Autre voie possible pour atteindre Saint-Jacques de Compostelle, le sentier GR 126 qui, à Dinant, descend vers le sud, en direction de la vallée de la Semois, voisine de la France. Son parcours, sinueux à souhait et principalement en zone boisée, relie Membre-sur-Semois par Houyet, Beauraing, autre lieu de pèlerinage, et Gedinne.

| HOUYET |

Houyet est aussi une vraie terre d'accueil, riche d'un patrimoine et d'une nature exceptionnels. L'entité recèle quelques trésors : le château de Vêves; Celles, village typique du Condroz inscrit parmi les « Plus Beaux Villages de Wallonie »; ou encore Ciergnon et son château royal. Si la région est un paradis pour les promenades (à ne pas manquer le Ravel qui relie Houyet à Rochefort), la Lesse propose également une activité de plein air très plaisante : les célèbres descentes de la rivière en kayaks.

| BEAURAING |

Beauraing est devenue célèbre grâce aux apparitions de la vierge dont furent témoins plusieurs enfants en novembre 1932.

Son centre est animé grâce à l'activité commerciale qui s'y développe. Dans les alentours, on compte de jolis petits villages qu'entourent d'importantes zones boisées.

| GEDINNE |

Au cœur de la forêt ardennaise, Gedinne et ses 12 villages s'étalent de part et d'autre de la vallée de la Houille.

L'entité peut se vanter d'être le point culminant de la province de Namur. Celui-ci se situe au cœur du Plateau de la Croix-Scaille, un superbe domaine boisé qui vécut des heures tragiques lorsque la Résistance envahit les lieux en 1944. Aujourd'hui, l'endroit attire les amoureux de grand air qui prendront plaisir à parcourir les multiples sentiers de promenades.

| VRESSE-SUR-SEMOIS |

L'entité de Vresse offre une variété de paysages telle qu'on la surnomme la « Petite Suisse namuroise ». Cet environnement est donc tout désigné pour attirer promeneurs, vététistes et cavaliers. Vresse est également appréciée par de nombreux peintres de renom qui y ont installé leur chevalet en bordure de Semois ou sur les plateaux.

Les 12 villages, dont Laforêt labellisé parmi les « Plus Beaux Villages de Wallonie », ont conservé un cachet typique à la région : des maisons de schiste couvertes de toits d'ardoise.



Hébergements, ravitaillement
et autres informations
sont répertoriés sur un fichier à consulter
en scannant ce **QR code**
Download i-nigma Reader



DE DINANT À MEMBRE-SUR-SEMOIS

Traces de saint Jacques à Monceau-en-Ardenne

Bien que le GR ne passe pas par Monceau-en-Ardenne, l'**Eglise Saint-Jacques** porte néanmoins le nom de l'apôtre. Sur le mur extérieur de celle-ci, une **coquille de Saint-Jacques** en bronze est scellée à droite de la porte d'entrée. On trouve également une **statue en bois de saint Jacques** datant du 18^e siècle dans le chœur de l'église.



Coups de cœur pour quelques éléments du patrimoine architectural et touristique de ...

| HOUYET |



Au centre de Celles, un des « Plus Beaux Villages de Wallonie », se dresse l'**Eglise romane Saint-Hadelin**. Erigée au 11^e siècle par des disciples du saint, l'extérieur de cet édifice en pierre grise est imposant de par sa taille. A l'intérieur, on y découvrira des stalles en bois du 13^e siècle, de même que des pierres tombales des seigneurs de Vêves, et dans le sous-sol, deux cryptes des 7^e et 12^e siècle.

Le **Château de Vêves**, construit sur un éperon rocheux, représente un bel exemple de l'architecture militaire médiévale. De forme pentagonale irrégulière ponctuée à chaque angle d'une tour, il connut au fil des siècles de nombreux aménagements. Depuis 1761, il appartient à la même descendance familiale, qui, à partir 1969, entame d'importants travaux de restauration. Il abrite aujourd'hui de beaux appartements entièrement décorés.



| BEAURAING |

Le **Parc du Castel Saint-Pierre**, proche du centre-ville, s'étale sur 27 ha. Il se compose d'un castel qu'entourent sept étangs et un arboretum. C'est un lieu de promenades fort apprécié des beaurainois.



| GEDINNE |

L'**Eglise Notre-Dame de la Nativité** de Gedinne conserve une tour romane du 12^e siècle. A l'intérieur, on peut y admirer un retable en chêne polychrome du 16^e siècle ainsi que de nouvelles orgues inaugurées en 2002.

2012 marque la reconstruction de la **Tour du Millénaire** sur le sommet du plateau de la Croix-Scaille. Haute de 60 m, celle-ci constitue un magnifique point de vue de 360° sur la région.

| VRESSE-SUR-SEMOIS |

L'entité de Vresse possède un des « Plus Beaux Villages de Wallonie » : **Laforêt**. Le charme du village réside dans son habitat homogène fait de petites maisons de schiste issu des carrières avoisinantes. A chaque extrémité des deux rues principales, on trouve un abreuvoir et un lavoir.



Suivez le guide numérique

Une balade au Pays des Vallées ? Savez-vous que la Fédération du Tourisme met à votre disposition les dernières technologies pour préparer et accompagner vos escapades ? Suivez le guide !

Flashez nos QR Codes

Le QR code (Quick Response Code) est un code-barre disposé en carré qu'il suffit de scanner avec la caméra de votre téléphone portable pour accéder à un contenu sur Internet.

1. Téléchargez un lecteur de QR Code gratuit sur l'App Store (Apple) ou Android Market (Samsung, HTC, ...).

Astuce : tapez QR code dans le moteur de recherche de votre magasin en ligne.

2. Lancez l'application

3. Scannez le code grâce à la caméra au dos de votre smartphone

Le Pays des Vallées dans votre poche

PC, smartphone ou tablette : à chaque écran son Pays des Vallées ! Consulter un itinéraire, l'agenda des événements, le guide des attractions ou chercher une table pour le soir au restaurant est facile en tapant paysdesvallées.mobi, la version mobile conçue pour l'écran de votre smartphone.

Augmentez votre réalité

Le saviez-vous ? Vous avez dans votre poche un vrai guide touristique qui vous montrera et vous racontera les plus belles curiosités du Pays des Vallées : votre smartphone !

1. Téléchargez l'application « Visit Namur » sur l'App Store (Apple) ou Android Market (Samsung, HTC, ...).

2. Lancez l'application, balayez le paysage avec votre téléphone et vous verrez y apparaître de nombreux points d'intérêts ! Une touche sur l'un d'eux et vous en apprendrez plus !

Je partage, tu partages

Vous ne manquez plus l'événement ou l'expo du moment, la promotion sur le week-end romantique idéal ou le jeu-concours amusant ! Partagez aussi vos émotions et vos impressions !

Rejoignez-nous sur Facebook et Twitter :

www.facebook.com/paysdesvallées et

www.twitter.com/paysdesvallées



DE NAMUR À SAINT-JACQUES DE COMPOSTELLE AUTREMENT



Si tous les chemins mènent à Rome, ils mènent tous aussi à Saint-Jacques de Compostelle. Le lieu de pèlerinage s'est transformé au fil des siècles en une destination phare pour les adeptes du slow tourisme. Le saviez-vous ? Namur se situe sur l'une des voies historiques menant à Santiago de Compostela, à 105 jours de marche. Pour tout savoir sur cet itinéraire mythique, pour lire les témoignages de marcheurs, leurs astuces, leurs carnets d'adresse, leurs photos, ...



la FTPN a créé le blog « De Namur à Saint-Jacques de Compostelle Autrement »

<http://www.namur-stjacques.eu>

tourismegps.be

Déjà maintes fois récompensé lors de colloques et concours portant sur les nouvelles technologies de l'information et de la communication, le site www.tourismegps.be fait désormais l'unanimité auprès des passionnés de balades. Les différents itinéraires RAVeL évoqués comme variantes aux GR officiels sont disponibles sur le site.



Comment s'y prendre pour télécharger une balade sur votre gps ?

Les fichiers à télécharger proposés sont des extensions .gpx (format universel) et .gdb (format propre à Garmin). Dans le cas où ces extensions ne conviennent pas à votre modèle de GPS, un convertisseur (à droite dans la zone de téléchargement) permet d'adapter le fichier à l'extension requise. Vous pouvez également consulter le site ITN Converter pour plus d'informations.

Voici les différentes étapes à suivre :

1. Brancher le GPS avec votre câble USB à votre ordinateur (le nom de votre GPS apparaît comme disque externe)
2. Sélectionner le sous-répertoire GPX
3. Sélectionner votre balade sur le site www.tourismegps.be
4. Une fenêtre s'ouvre en vous demandant d'enregistrer le circuit
5. Télécharger le fichier dans le sous-répertoire GPX de votre GPS (ou dans un répertoire de votre ordinateur)
6. Déconnecter le GPS
7. Sélectionner ensuite la balade choisie dans le répertoire « circuit » du GPS

Bonne balade au Pays des Vallées !

www.tourismegps.be

NOS COORDONNÉES ET NOS MAISONS DU TOURISME

Fédération du Tourisme de la Province de Namur



Avenue Reine Astrid, 22/2
5000 Namur - Belgique
Tél.: +32 (0)81/77 67 57
Fax : +32 (0)81/77 69 81
tourisme@ftpn.be
www.paysdesvallees.be
www.tourismegps.be
www.namurclit.be
www.namurcongres.be
www.espritpaysdesvallees.be



PROVINCE
de
NAMUR
Tourisme

Maison du Tourisme des Vallées des Eaux Vives

Cerfontaine – Couvin – Doische – Florennes –
Philippeville – Viroinval – Walcourt
Vallées des Eaux Vives
Rue de la Falaise, 3 – 5660 Couvin
Tél : +32 (0)60 34 01 44

Maison du Tourisme de Dinant et de la Haute-Meuse

Anhée – Dinant – Hastière – Onhaye – Yvoir
Vallées de Forteresses et de Châteaux
Avenue Cadoux, 8 – 5500 Dinant
Tél : +32 (0)82 22 28 70

Maison du Tourisme Sambre

Orneau - Gembloux – Jemeppe-sur-Sambre –
Sambreville – Sombrefe
Vallées de Découvertes
Rue Sigebert, 3 – 5030 Gembloux
Tél : +32 (0)81 62 69 66

Maison du Tourisme Condroz-Famenne

Ciney – Hamois – Havelange – Somme-Leuze
Vallées des Saveurs
Rue de l'Église, 4 – 5377 Heure
Tél : +32 (0)86 40 19 22

Maison du Tourisme du Pays de Namur

Andenne – Assesse – Fernelmont – Floreffe –
Fosses-la-Ville – Gesves – La Bruyère – Namur
– Ohey – Profondeville
Vallées d'Art et de Traditions
Pavillon du Tourisme, Square Léopold – 5000
Namur
Tél : +32 (0)81 24 64 49

Maison du Tourisme du Val de Lesse

Beauraing – Houyet - Rochefort
Val de Lesse
Rue de Behogne, 5 – 5580 Rochefort
Tél : +32 (0)84 34 51 72

Maison du Tourisme de l'Ardenne namuroise

Bièvre – Gedinne – Vresse-sur-Semois
Vallées de l'Ardenne namuroise
Rue Albert Raty, 83 – 5550 Vresse-sur-Semois
Tél : +32 (0)61 29 28 27

BIBLIOGRAPHIE JACQUAIRE

Topoguides en rapport avec la Province de Namur.

- Topo-guide du sentier Via Mosana, Aix-La-Chapelle – Namur via Liège – Huy – Andenne. Maastricht à Liège, réalisé et édité par l'Association Belge des Amis de Saint Jacques ASBL www.st-jacques.be
- FFR, Sentier vers Saint-Jacques-de-Compostelle, GR 654. Via Vézelay : Namur – Vézelay. Namur – Rocroi – Reims – Châlons-en-Champagne - Auxerre – Vézelay, 2010.
- Topo-guide du GR 126, Bruxelles – Namur – Membre-sur-Semois

Livres pratiques et utiles. A lire avant le grand départ vers Compostelle...

- Barret et Gurgand, Priez pour nous à Compostelle, Hachette Littérature, 1978, 1999. Un savoureux livre qui nous replonge dans l'histoire des pèlerins du Moyen Age.



- Clouteau Jacques, Compostelle, mode d'emploi, Collection Miam-Miam Dodo, Editions du Vieux Crayon, 2011. Une foule de conseils dont il est bon de s'imprégner avant le grand départ vers Compostelle.

- de la Brosse Gaëlle, Guide spirituel des chemins de Saint-Jacques, Presse de la Renaissance, 2010. Un livre qui va aider sur le plan spirituel le pèlerin de Saint-Jacques.

- Genin Pierre, Pèlerin de Saint-Jacques, lève-toi et marche, Editions Mols, 2006. Un livre qui aborde spirituellement les multiples facettes du pèlerinage.



Adresses utiles

Les amis de Saint-Jacques de Compostelle
Jean-Pierre Laruelle
Rue des Sorbiers, 14
5101 Erpent (Namur)
0032/ 81 30 33 86 - 0032/ 486 26 63 64
jeanpierrelaruelle@skynet.be - www.st-jacques.be

Vers Compostelle
Simone et Pierre Swalus - Van Goethem
pierre.swalus@verscompostelle.be - www.verscompostelle.be

Radio Camino : sur le chemin de Saint-Jacques de Compostelle - www.radiocamino.net



COMPOSTELLE ...

*Non magique qui, s'il caresse le tympan,
caresse aussi l'imagination !*

Veux-tu, à ton tour, découvrir le Camino de Santiago ?

*Veux-tu, toi aussi, mettre tes pas dans les pas
de ceux qui, depuis plus de mille ans, ont forcé
ce grand chemin de foi, d'espérance et d'amour ?*

« Long est le Chemin de Compostelle ! »

Il est normal que tu hésites à te mettre en route ...

Pour te rassurer et te conseiller,
des anciens pèlerins t'accueillent dès 18h30',
le premier jeudi de chaque mois,
Adresse : voir notre site internet.



Association Belge des Amis de Saint Jacques de Compostelle a.s.b.l.

Siège social : Rue du Villez, 59. 5060 Velaine-sur-Sambre

Site internet : www.st-jacques.be

Tél : 00 32 (0) 71 74 01 21 – E-mail : amis@st-jacques.ws

